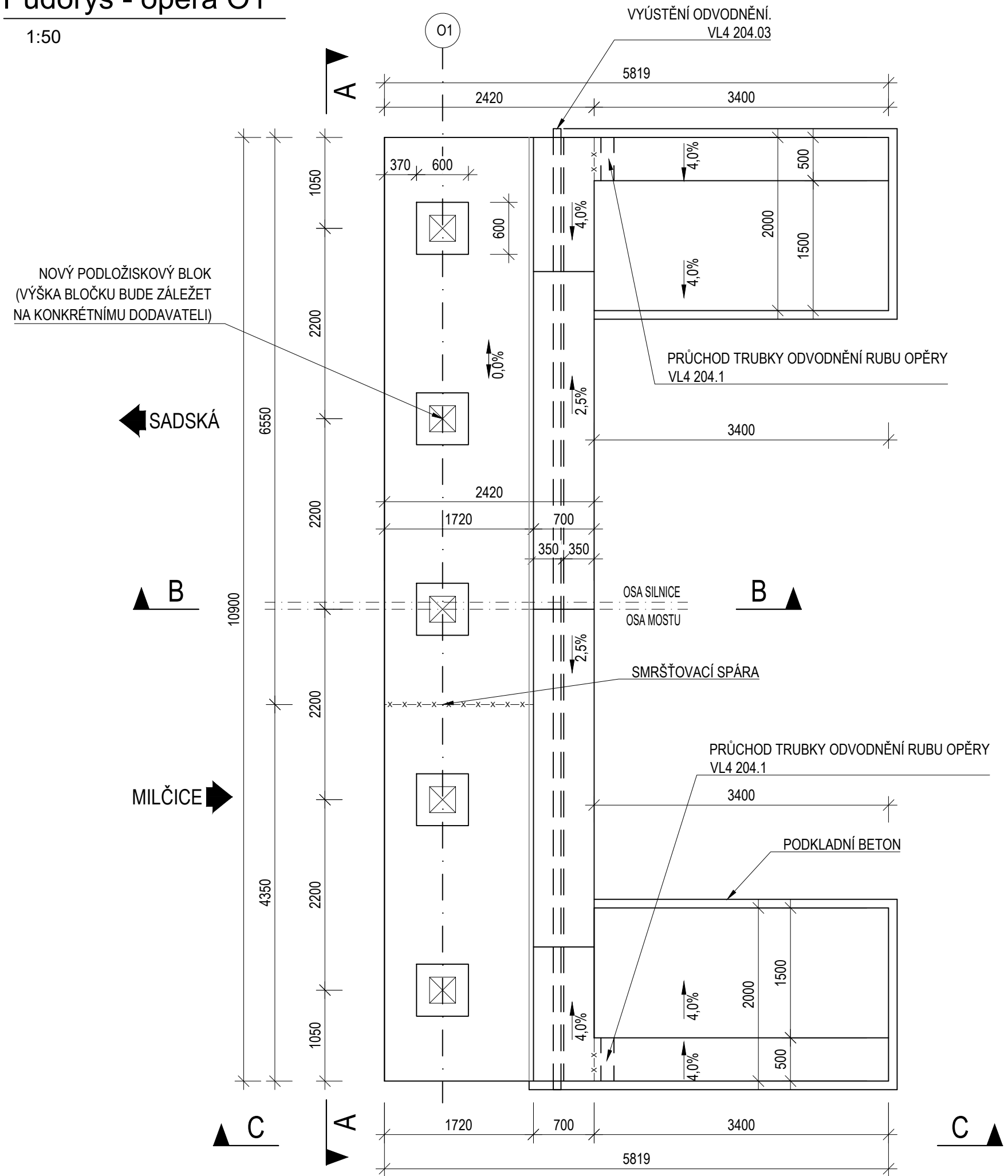


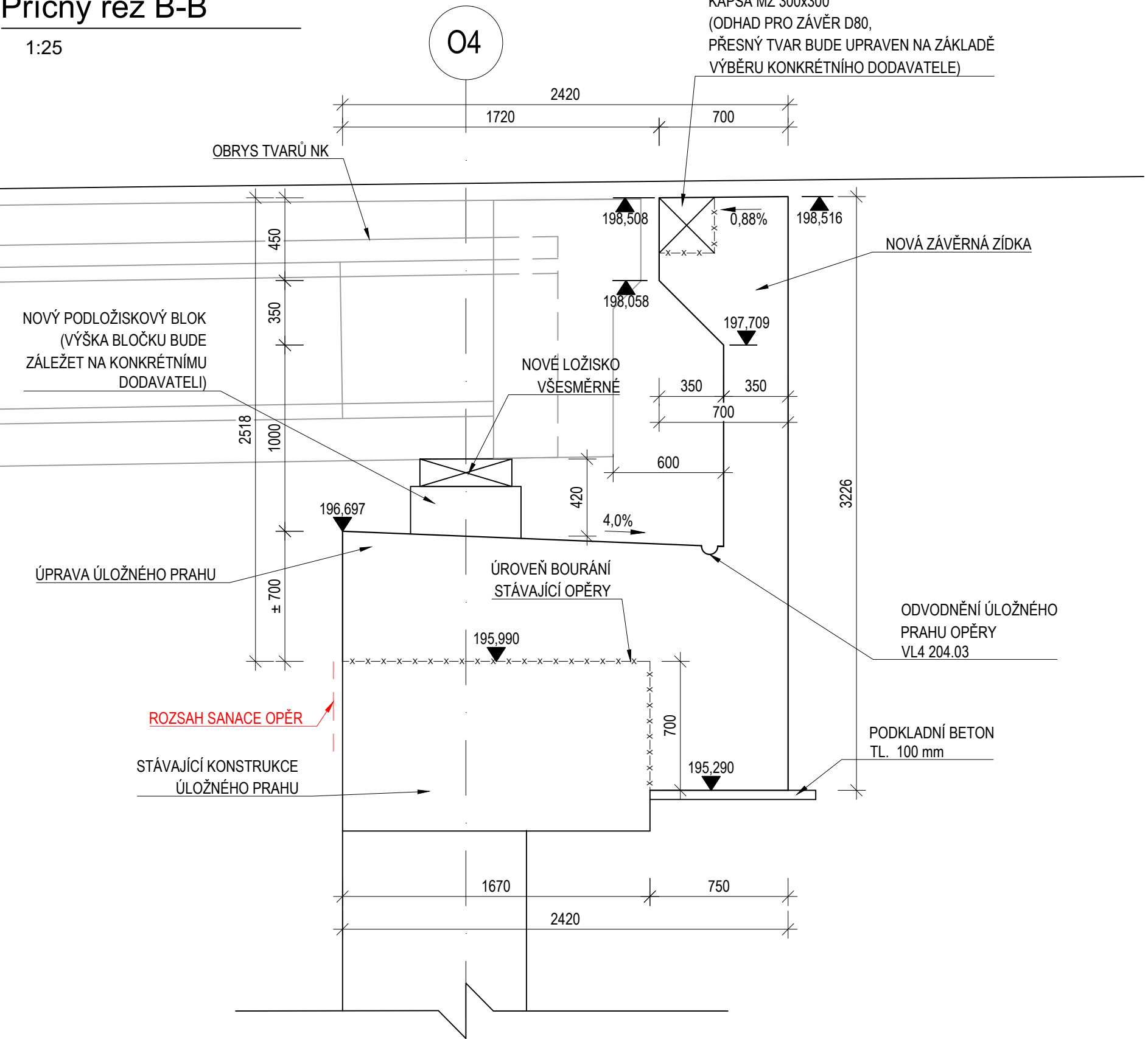
Půdorys - opěra O1

1:50



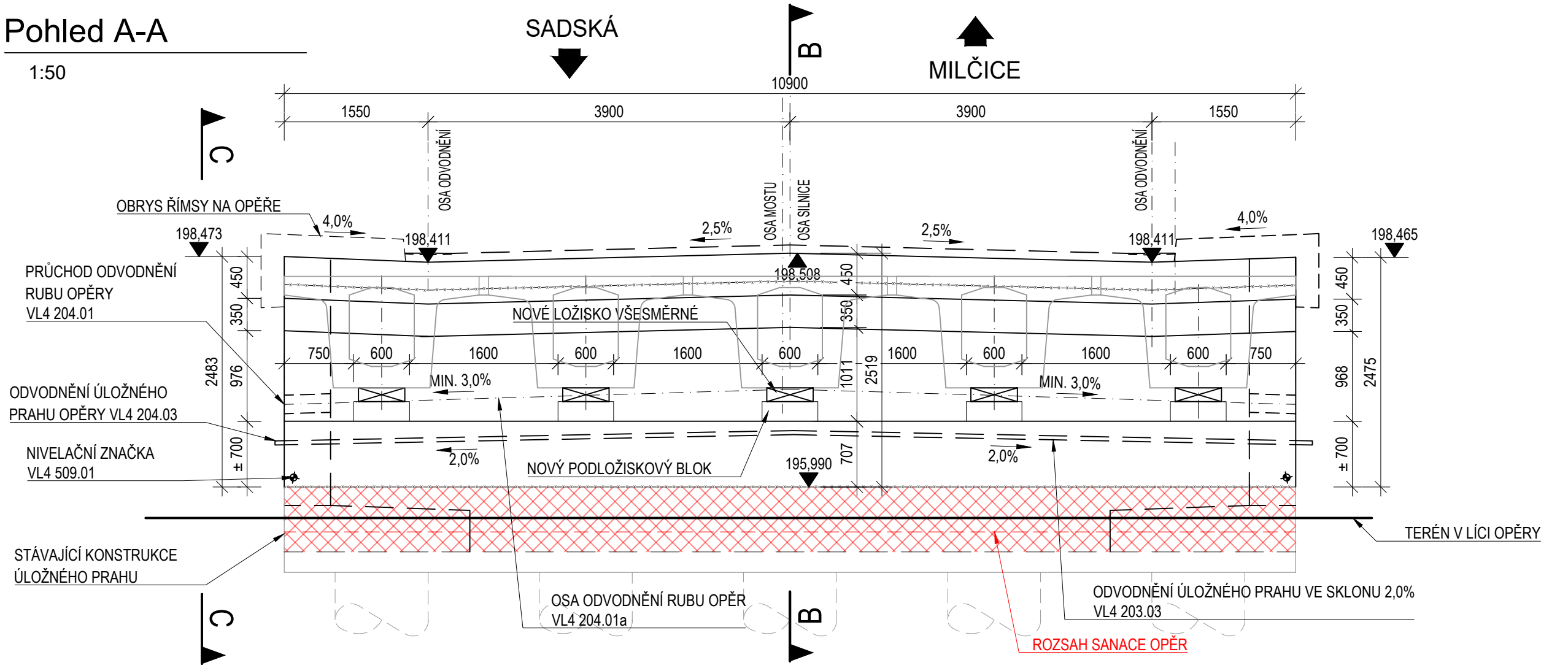
Příčný řez B-B

1:25



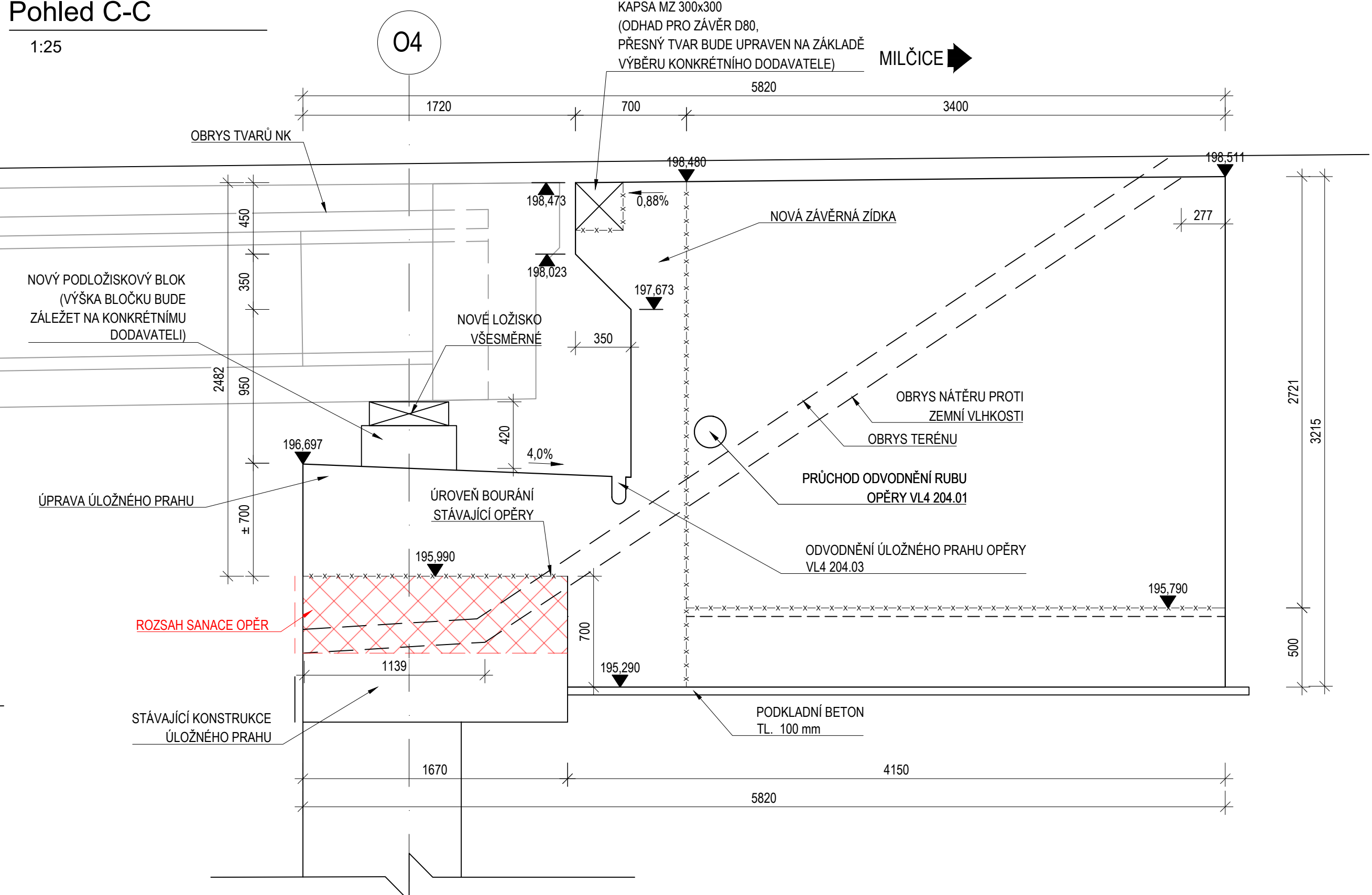
Pohled A-A

1:50



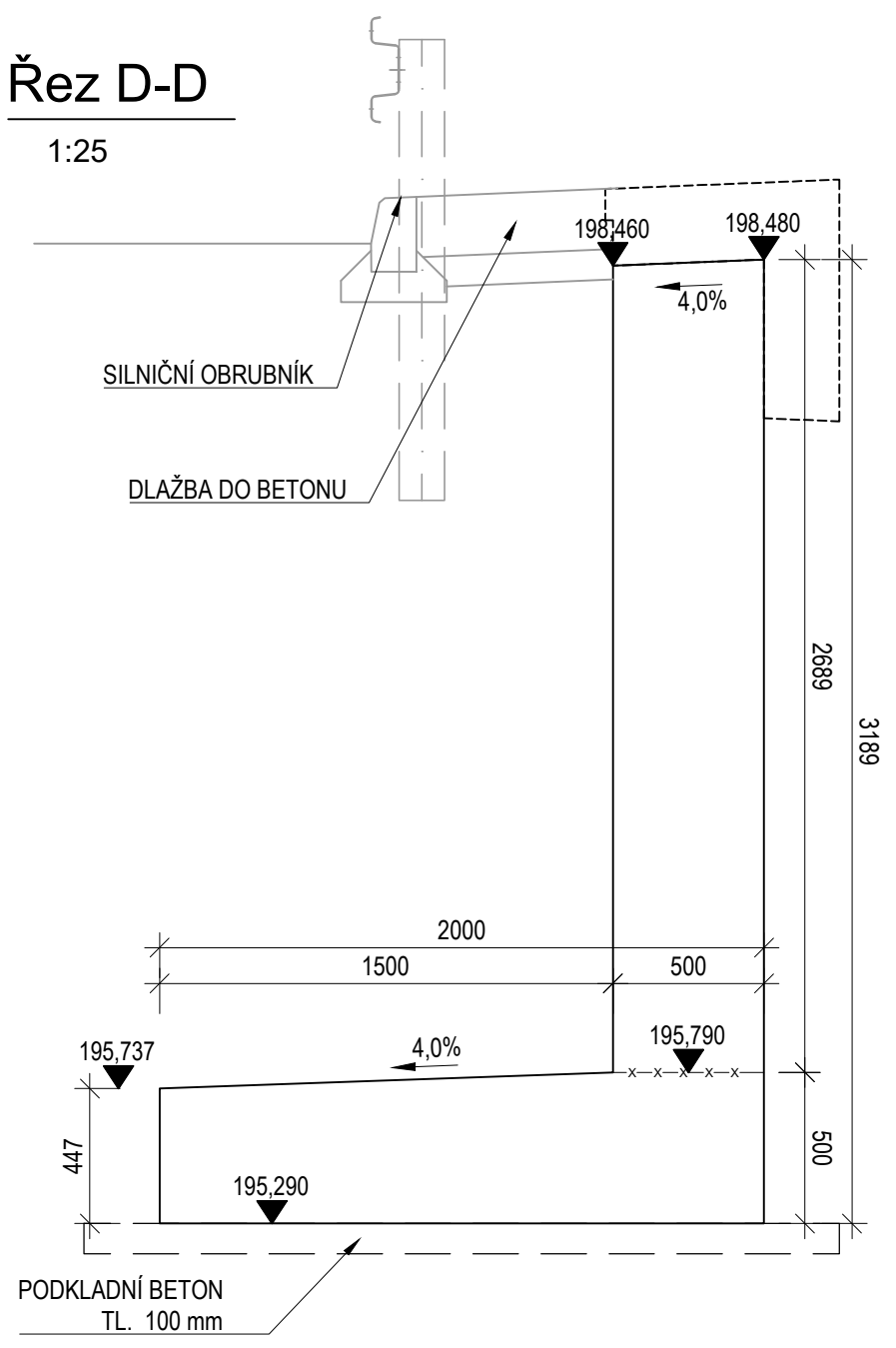
Pohled C-C

1:25



Řez D-D

1:25



POZNÁMKY:

- VŠECHNY KÓTY JSOU UVEDENY V MM, NENÍ-LI UVEDENO JINAK. VŠECHNY VÝŠKY JSOU UVEDENY V M N. M. BPV, NENÍ-LI UVEDENO JINAK.
- DETAILY BUDOU PROVEDENY DLE VZOROVÝCH LISTŮ STAVEB POZEMNÍCH KOMUNIKACÍ NENÍ-LI SPECIFIKOVÁNO JINAK.
- MATERIÁLY VIZ TZ A VÝKRES Č. 3.
- TVAR KONSTRUKCE BUDE PO OBNAŽENÍ STÁVAJÍCÍ SPODNÍ STAVBY PŘÍPADNĚ UPRÁVEN TAK, ABY BYL DODRŽEN SMYSL NAVRŽENÉHO TECHNICKÉHO ŘEŠENÍ.
- PŘI DEMOLICI ÚLOŽNÉHO PRAHU ZACHOVAT VÝZTUŽ A NA NÍ NAVÁZAT VÝZTUŽ NOVOU.
- RUB OPĚR BUDE OPATŘEN TROJVRSTVOU OCHRANOU PROTI VODĚ VIZ NÁSLEDUJÍCÍ. TATO TROJVRSTVA BUDE ZATAŽENA min. 300 mm POD DRENÁŽNÍ TRUBKOU ODVODNĚNÍ RUBU OPĚR.
 - PENETRAČNÍ NÁTĚR ALP
 - NATAVOVANÝ IZOLAČNÍ ASFALTOVÝ PÁS
 - OCHRANA IZOLACE GEOTEXTILIÍ S OCHRANNOU A DRENÁŽNÍ FUNKCÍ min. GRAMÁŽ 600 g/m2, min. TL. 6 mm A TAŽNOST min. 70 %
- OSTATNÍ PLOCHY NA RUBOVÉ STRANĚ OPĚR A KŘÍDEL BUDOU NATŘENY NÁTĚREM PROTI ZEMNÍ VLHKOSTI
 - 1x NÁTĚR PENETRAČNÍ ALP
 - 2x NÁTĚR ASFALTOVÝ ALN
 - OCHRANA IZOLACE GEOTEXTILIÍ min. GRAMÁŽ 400 g/m2
- PLOCHY NA LÍCOVÉ STRANĚ OPĚR A KŘÍDEL VE STYKU SE ZEMINOU BUDOU NATŘENY IZOLACÍ PROTI ZEMNÍ VLHKOSTI DO ÚROVNĚ 0,15 m POD UPRÁVENÝ TERÉN
- PRACOVNÍ SPÁRY BUDOU VŽDY UKONČENY LIŠTOU
- ZKOŠENÍ VŠECHN HRAN 20/20 mm POKUD NENÍ UVEDENO JINAK
- ROZMĚRY LOŽISKOVÝCH BLOČKŮ A KAPES MZ BUDOU UPŘESNĚNY V RDS NA ZÁKLADĚ ZPRACOVANÝCH VTD

D

AKCE			
II/334 SADSÁ – MILČICE			
OBJEDNATEL PO		Krajská správa a údržba silnic Středočeského kraje	
		Zborovská 11 150 21 Praha 5 IČ: 00066001	
SOÚRADNICOVÝ SYSTÉM S-JTSK VÝŠKOVÝ SYSTÉM BPV			
ZHOTOVITEL PO			
Společnost APIS/ PGP/Pontex – RD projekty Středočeský kraj, Tvořená společnost 1. Asociace projektování inženýrských staveb, s.r.o., Ohradní 24b, 140 00 Praha 4 2. PRAGOPROJEKT, a.s., R Rybářova 1668/16, 147 54 Praha 4 3. Pontex, spol. s r.o., Bezdova 1658/1, 147 00 Praha 4 Zastoupená: Asociace projektování inženýrských staveb, s.r.o., Ohradní 24b, 140 00 Praha 4			
YYPRAČOVÁVAL	Ing. Petr Tomáš	HLAVNÍ INŽENÝR PROJEKTU	Ing. Jiří Cibor
ODPOVĚDNÝ PROJEKTANT	Ing. Petr Tomáš	TECHNICKÁ KONTROLA	Ing. Vít Havlíček
AKCE			
II/334 SADSÁ – MILČICE			
ČÁST			
D. DOKUMENTACE OBJEKTŮ			
PŘEHLED		ČÁST	Č. PARÉ
SO 202 Most přes dálnici D11 u obce Milčice (ev.č. mostu 334-002a)		D	
TVAR OPĚR - OP4		Č. PŘÍLOHY	D.1.2.3.8.2
STUPĚN	PDPS	DATUM	09/2023
MĚŘÍTKO	1:50; 1:25	FORMÁT	BuA4